

3100000000-11

ТЕХНИЧЕСКИЙ паспорт

на здание нежилое
назначение нежилого строения

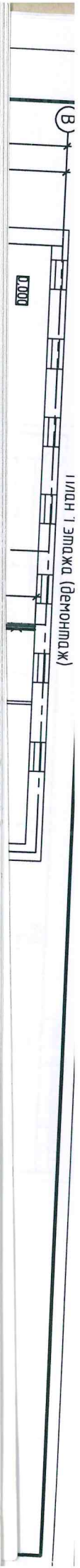
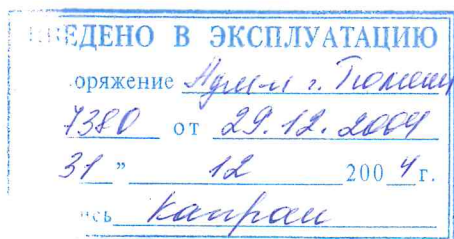
район _____

город (пос.) Тюмень

улица (пер.) 5 км Старого Тобольского тракта 4 строение 17

квартал № _____

инвентарный № _____



Строчный № _____)

Фонд_____

[illegible]

II. Экспликация земельного участка - кв. м

[illegible]

III. Благоустройство здания - кв. м

[illegible]

IV. Общие сведения

назначение _____ нежилое

Использование _____ по назначению (Пункт переваловки)

Количество мест (мощность) _____

a) _____

6) _____

B) _____

r) _____

V. Исчисление площадей и объем здания и его частей (подвалов, пристроек и т.п.)

[illegible]

VI. Описание конструктивных элементов здания и определение износа.

Литера A22 Год постройки 2004 Число этажей 3

Группа капитальности I Вид внутренней отделки простая

№ пп.	Наименование конструктивных элементов		Описание конструктивных элементов (материал, конструкция, отделка и прочее)	Техническое состояние (осадки, трещины, гниль и т.п.)	Удельный вес по таблице	Поправки к удельному весу в %	Удельный вес конструктив. элем. с поправ.	износ в %	% износа к строен (гр.7*гр.8)/100	тек. изм.	
										износ в %	
										элемента	к строению
1	2		3	4	5	6	7	8	9	10	11
1	Фундаменты		Ж/б ленточный		5	1	5,0				
2	а) стены и их наружная отделка		кирпичные, пеноблоки		28	1	28,0				
	б) перегородки		кирпичные								
3	Перекрытия	чердачное	Железобетон		15	1	15,0				
		междуэтажн.	Железобетон								
		надподвалы	Железобетон								
4	крыша		металлочерепица		4	1	4,0				
5	полы		бетон, плитка, паркет.		9	1	9,0				
6	проемы	оконные	пластиковые		10	1	10,0				
		дверные	металлич.								
7	внутренняя отделка		штукатурка, плитка		6	1	6,0				
8	сан. и электротехн. Устройства	отопление	есть	20 ✓	21		20,4				
		водопровод	есть	10 ✓							
		канализация	есть	11 ✓		0,97					
		г. водоснабж.									
		ванны									
		электроосвещ.	есть	23 ✓							
		радио		2							
		телефон	есть	3							
		вентиляция	есть	10 ✓							
		лифты									
9	Прочие работы		прочие работы		2	1	2,0				
итого					100	X	99,4				

% износа, приведенный к 100 по формуле : (% износа (гр.9) x 100)/удельный вес (гр.7)= 0

VI. Описание конструктивных элементов здания и определение износа.

Литера A23 Год постройки 2004 Число этажей 1

Группа капитальности I Вид внутренней отделки простая

№ пп.	Наименование конструктивных элементов		Описание конструктивных элементов (материал, конструкция, отделка и прочее)	Техническое состояние (осадки, трещины, гниль и т.п.)	Удельный вес по таблице	Поправки к удельному весу в %	Удельный вес конструктивн. элем. с поправ.	износ в %	% износа к строен (гр.7*гр.8)/100	тек. изм.	
										износ в %	
										элемента	к строению
1	2		3	4	5	6	7	8	9	10	11
1	Фундаменты		Ж/б ленточный	P4/P3=19,82/26,54	5	0,75	3,8				
2	а) стены и их наружная отделка		кирпичные		27	0,75	20,3				
	б) перегородки		кирпичные								
3	Перекрытия	чердачное	Железобетон		12	1	12,0				
		междуэтажн.									
		надподвалы									
4	крыша		металлочерепица		6	1	6,0				
5	полы		стяжка		8	1	8,0				
6	проемы	оконные	пластиковые		10	1	10,0				
		дверные	пластиковые								
7	внутренняя отделка		штукатурка		5	1	5,0				
8	сан. и электротехн. Устройства	отопление	есть	20	24		13,0				
		водопровод		10							
		канализация		11		0,54					
		г. водоснабж.									
		ванны									
		электроосвещ.	есть	23							
		радио		5							
		телефон									
		вентиляция		10							
		лифты									
9	Прочие работы		прочие работы		3	1	3,0				
итого					100	X	81,1				

% износа, приведенный к 100 по формуле : $(\% \text{ износа (гр.9)} \times 100) / \text{удельный вес (гр.7)} = 0$

Наименование конструктивных элементов	Литера____	Удельный вес по таблице	Поправки	Удельный вес с поправкой	Литера____	Удельный вес по таблице	Поправки	Удельный вес с поправкой	Литера____	Удельный вес по	Поправки	Удельный вес с поправкой
Фундаменты												
Стены и перегородки												
Перекрытия												
Крыша												
Колы												
Двери												
Отделочные работы												
Электроосвещение												
Прочие работы												
Итого												

Наименование конструктивных элементов	Литера____	Удельный вес по таблице	Поправки	Удельный вес с поправкой	Литера____	Удельный вес по таблице	Поправки	Удельный вес с поправкой	Литера____	Удельный вес по	Поправки	Удельный вес с поправкой
Фундаменты												
Стены и перегородки												
Перекрытия												
Крыша												
Колы												
Двери												
Отделочные работы												
Электроосвещение												
Прочие работы												
Итого												

VIII Исчисление восстановительной и действительной стоимости здания и его частей

в ценах 1991 г.

Литера по плану	Наименование здания и его частей	№ сборника	№ таблицы	измеритель	стоимость измерителя по таблице	поправки к стоимости, коэффициенты на:							стоимость измерителя с поправк.	кол-во (объем-м. Куб. площ.-м кв)	Восстановительная стоимость в рублях	% износа	Действительная стоимость в рублях
						удел. вес	груп. кап.	клим район	к-ты удор	на стены							
1	2	3	4	5	6	7	8	9	10	11	12	13	14	15	16	17	18
22	Нежилое	18	41	м3	18,90	0,994		1,09	1,3570 1,4287				39,70	4196	166581,20	0	166581,20
23	Нежилое	18	41	м3	21,70	0,811		1,09	1,3570 1,4287				37,19	156	5801,64	0	5801,64

172382,84

172382,84

[illegible]

Х. Исчисление стоимости служебных построек

в ценах 1991 г.

[illegible]

XI. Ограждения и сооружения (замощения) на участке

Литера	Наименование ограждений и сооружений	Материал, конструкция	Размеры		Площадь м кв.	№ сборника	№ таблицы	Измеритель	Стоимость измерит. по табл.	Поправки на климат. район	Восстан. стоимость в руб.	% износа	Действит. стоимость в руб.
			длина, м	ширина, высота, м									

XII. Общая стоимость (в руб.) К = 22,8

В ценах какого года	Основные строения		Служебные постройки		Сооружения		Всего	
	Восстановительная	Действительная	Восстановительная	Действительная	Восстановительная	Действительная	Восстановительная	Действительная
2002	3930328,75	3930328,75					3930328,75	3930328,75

" 30 " 11 2004 г.

исполнил: Козлов А.В. (Козлов)

" " " г.

проверил: (Иванов)

" " " г.

Начальник бюро (Иванов)

ос " 12 2004

XIII. Отметка о последующих обследованиях

Дата обследования	" " " г.	" " " г.	" " " г.
Обследовал			
Проверил			
Начальник бюро			

ЭКСПЛИКАЦИЯ К ПЛАНУ ОБЪЕКТА НЕДВИЖИМОСТИ 5 км.Старого Тобольского тр., д. 4, стр. 17

ли- те- ра	Использование помещения	ЭТАЖ	№ по пла- ну	Назначение частей помещения	Площадь по внутреннему обмеру, кв.м.			
					общая площадь	основная площадь	вспомо- гательн. площадь	высота помещен. по внутр обмеру
A22	Пункт переработки	Цокольный	1	Электрощитовая	3.30		3.30	2.65
A22	Пункт переработки	Цокольный	2	Коридор	14.30		14.30	2.65
A22	Пункт переработки	Цокольный	3	Подсобное помещение	4.10		4.10	2.65
A22	Пункт переработки	Цокольный	4	Тех.помещение	9.80		9.80	2.65
A22	Пункт переработки	Цокольный	5	Подсобное помещение	6.80		6.80	2.65
A22	Пункт переработки	Цокольный	6	Подсобное помещение	1.20		1.20	2.65
A22	Пункт переработки	Цокольный	7	Санузел	1.00		1.00	2.65
A22	Пункт переработки	Цокольный	8	Санузел	1.10		1.10	2.65
A22	Пункт переработки	Цокольный	9	Подсобное помещение	5.30		5.30	2.65
A22	Пункт переработки	Цокольный	10	Тамбур	3.30		3.30	2.65
A22	Пункт переработки	Цокольный	11	Раздевалка	14.10		14.10	2.65
A22	Пункт переработки	Цокольный	12	Санузел	1.80		1.80	2.65
A22	Пункт переработки	Цокольный	13	Комната отдыха	20.60	20.60		2.65
A22	Пункт переработки	Цокольный	14	Бассейн	21.50	21.50		2.65
A22	Пункт переработки	Цокольный	15	Сауна	6.20	6.20		2.65
A22	Пункт переработки	Цокольный	16	Тех.помещение	11.00		11.00	2.65
A22	Пункт переработки	Цокольный	17	Тех.помещение	9.40		9.40	2.65
A22	Пункт переработки	Цокольный	18	Коридор	2.30		2.30	2.65
A22	Пункт переработки	Цокольный	19	Тех.помещение	2.20		2.20	2.65
A22	Пункт переработки	Цокольный	20	Коридор	24.00		24.00	2.65
A22	Пункт переработки	Цокольный	21	Коридор	4.90		4.90	2.65
A22	Пункт переработки	Цокольный	22	Тех.помещение	4.10		4.10	2.65
A22	Пункт переработки	Цокольный	23	Тех.помещение	8.50		8.50	2.65
A22	Пункт переработки	Цокольный	24	Тепловой пункт	11.70		11.70	2.65
ИТОГО ПО ЦОКОЛЬНОМУ ЭТАЖУ :					192.50	48.30	144.20	
A22	Пункт переработки	Первый	1	Тамбур	1.30		1.30	3.00
A22	Пункт переработки	Первый	2	Коридор	1.80		1.80	3.00
A22	Пункт переработки	Первый	3	Подсобное помещение	4.10		4.10	3.00
A22	Пункт переработки	Первый	4	Подсобное помещение	7.10		7.10	3.00
A22	Пункт переработки	Первый	5	Подсобное помещение	9.60		9.60	3.00
A22	Пункт переработки	Первый	6	Медпункт	15.70	15.70		3.00
A22	Пункт переработки	Первый	7	Подсобное помещение	12.10		12.10	3.00
A22	Пункт переработки	Первый	8	Комната приема пищи	80.90	80.90		3.00
A22	Пункт переработки	Первый	9	Серверная	21.80		21.80	3.00
A22	Пункт переработки	Первый	10	Коридор	15.50		15.50	3.00
A22	Пункт переработки	Первый	11	Диспетчерская	22.50	22.50		3.00
A22	Пункт переработки	Первый	12	Коридор	4.40		4.40	3.00
A22	Пункт переработки	Первый	13	Тамбур	3.40		3.40	3.00
A22	Пункт переработки	Первый	14	Санузел	1.10		1.10	3.00
A22	Пункт переработки	Первый	15	Санузел	1.20		1.20	3.00
A22	Пункт переработки	Первый	16	Санузел	1.10		1.10	3.00
A22	Пункт переработки	Первый	17	Санузел	1.20		1.20	3.00
A22	Пункт переработки	Первый	18	Санузел	1.10		1.10	3.00
A22	Пункт переработки	Первый	19	Санузел	1.20		1.20	3.00
A22	Пункт переработки	Первый	20	Пост охраны	9.00	9.00		3.00
A22	Пункт переработки	Первый	23	Кладовая	2.50		2.50	2.28
A23	Пункт переработки	Первый	21	Вестибюль	28.00		28.00	3.14
A23	Пункт переработки	Первый	22	Тамбур	3.10		3.10	3.14
ИТОГО ПО ПЕРВОМУ ЭТАЖУ :					249.70	128.10	121.60	
A22	Пункт переработки	Второй	1	Кабинет	9.90	9.90		3.28
A22	Пункт переработки	Второй	2	Кабинет	6.70	6.70		3.28
A22	Пункт переработки	Второй	3	Кабинет	44.20	44.20		3.28
A22	Пункт переработки	Второй	4	Кабинет	49.60	49.60		3.28
A22	Пункт переработки	Второй	5	Коридор	7.90		7.90	3.28
A22	Пункт переработки	Второй	6	Кабинет	9.50	9.50		3.28
A22	Пункт переработки	Второй	7	Кабинет	11.40	11.40		3.28
A22	Пункт переработки	Второй	8	Приемная	20.90	20.90		3.28
A22	Пункт переработки	Второй	9	Кабинет	25.10	25.10		3.28
A22	Пункт переработки	Второй	10	Кабинет	31.40	31.40		3.28
A22	Пункт переработки	Второй	11	Комната отдыха	9.50	9.50		3.28
A22	Пункт переработки	Второй	12	Санузел	1.30		1.30	3.28
A22	Пункт переработки	Второй	13	Санузел	1.10		1.10	3.28
A22	Пункт переработки	Второй	14	Вспомогат.помещение	5.90		5.90	2.96
ИТОГО ПО ВТОРОМУ ЭТАЖУ :					234.40	218.20	16.20	
A22	Пункт переработки	Третий	1	Красный уголок	65.90	65.90		3.40
A22	Пункт переработки	Третий	2	Коридор	28.80		28.80	3.40
A22	Пункт переработки	Третий	3	Кабинет	21.80	21.80		3.40

ЭКСПЛИКАЦИЯ К ПЛАНУ ОБЪЕКТА НЕДВИЖИМОСТИ 5 км. Старого Тобольского тр., д. 4, стр. 17

ли- те- ра	Использование помещения	ЭТАЖ	№ по пла- ну	Назначение частей помещения	Площадь по внутреннему обмеру, кв.м.			
					общая площадь	основная площадь	вспомо- гательн. площадь	высота помещен. по внутр обмеру
A22	Пункт переехатовки	Третий	3	Кабинет	21.80	21.80		3.40
A22	Пункт переехатовки	Третий	4	Кабинет	23.60	23.60		3.40
A22	Пункт переехатовки	Третий	5	Кабинет	11.70	11.70		3.40
A22	Пункт переехатовки	Третий	6	Кабинет	21.40	21.40		3.40
A22	Пункт переехатовки	Третий	7	Кабинет	6.50	6.50		3.40
A22	Пункт переехатовки	Третий	8	Холл	30.30		30.30	2.93
A22	Пункт переехатовки	Третий	9	Комната отдыха	13.70	13.70		3.40
A22	Пункт переехатовки	Третий	10	Подсобное помещение	4.00		4.00	3.40
A22	Пункт переехатовки	Третий	11	Санузел	7.90		7.90	3.40
A22	Пункт переехатовки	Третий	12	Санузел	8.50		8.50	3.40
ИТОГО ПО ТРЕТЬЕМУ ЭТАЖУ :					244.10	164.60	79.50	
ИТОГО ВСЕ ПОМЕЩЕНИЯ					920.70	559.20	361.50	

ЛИСТ ЭКСПЛИКАЦИИ № 1

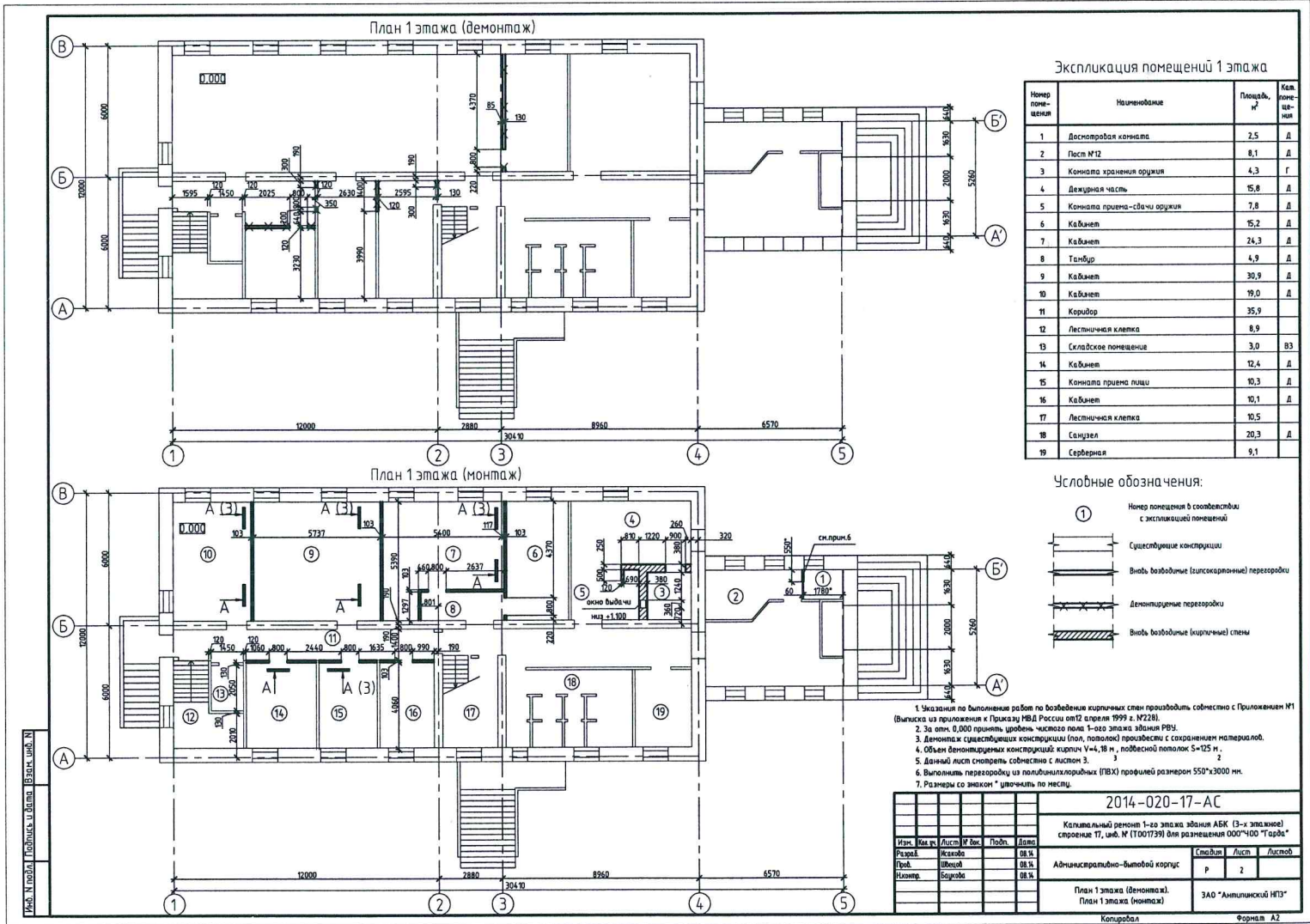
печатью 4 ЛИСТОВ

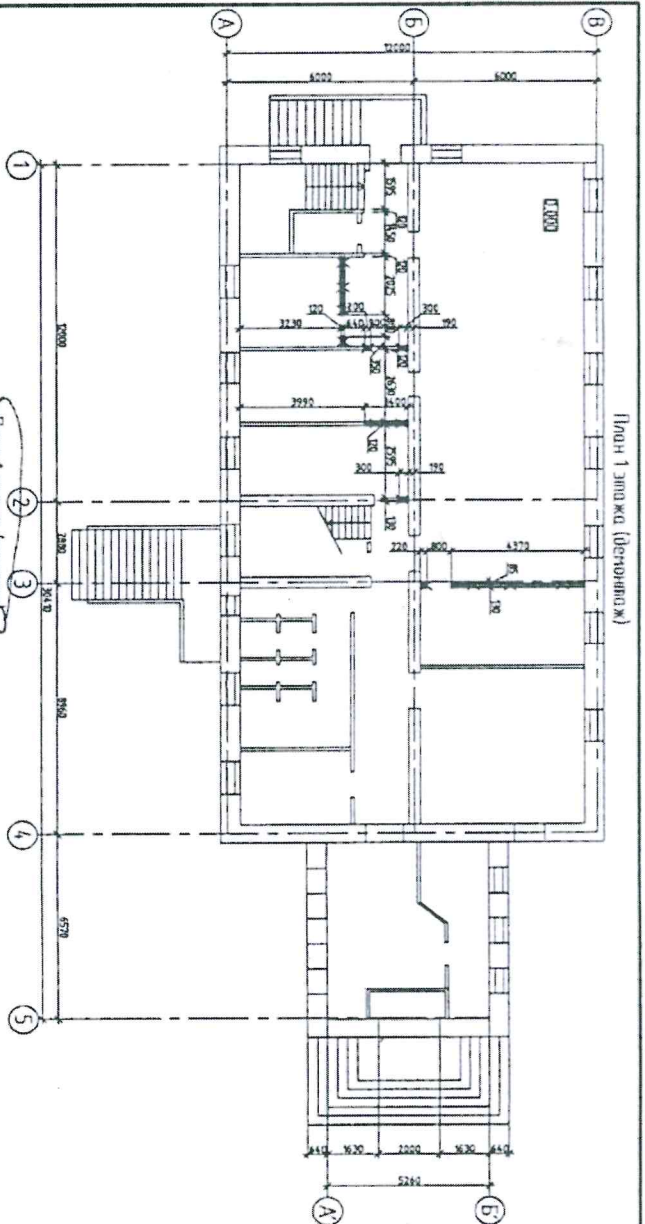
печатью 4 ЛИСТОВ

« ф » 12 2004

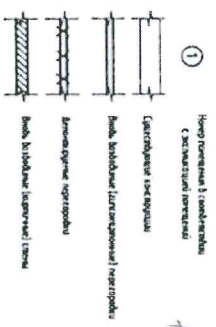
« 08 » 12 200 x







Условные обозначения:



Item no.	Item name	Price /	Unit
1	Das mobilis 1 smart	25	2
2	Das B 2	11	2
3	Das mobilis 2 smart	33	1
4	Das mobilis 3 smart	58	2
5	Das mobilis 4 smart	18	2
6	Das mobilis 5 smart	32	2
7	Das mobilis 6 smart	23	2
8	Das mobilis 7 smart	19	2
9	Das mobilis 8 smart	30	2
10	Das mobilis 9 smart	39	2
11	Das mobilis 10 smart	55	2
12	Das mobilis 11 smart	35	2
13	Das mobilis 12 smart	30	2
14	Das mobilis 13 smart	24	2
15	Das mobilis 14 smart	33	2
16	Das mobilis 15 smart	31	2
17	Das mobilis 16 smart	35	2
18	Das mobilis 17 smart	20	2
19	Das mobilis 18 smart	31	2

1. Statistika na funktsioniraniye prikladnykh i teoreticheskikh sistem (statistika funktsionirovaniya) (Statistical analysis of functioning of applied and theoretical systems) (M.: Mashinostroyeniye, 1978).
2. In: *Prilozheniya k spetsial'noi teorii funktsionirovaniya* (Applications to special theory of functioning) (M.: Mashinostroyeniye, 1978).
3. In: *Prilozheniya k spetsial'noi teorii funktsionirovaniya* (Applications to special theory of functioning) (M.: Mashinostroyeniye, 1978).
4. *Prilozheniya k spetsial'noi teorii funktsionirovaniya* (Applications to special theory of functioning) (M.: Mashinostroyeniye, 1978).
5. *Prilozheniya k spetsial'noi teorii funktsionirovaniya* (Applications to special theory of functioning) (M.: Mashinostroyeniye, 1978).
6. *Prilozheniya k spetsial'noi teorii funktsionirovaniya* (Applications to special theory of functioning) (M.: Mashinostroyeniye, 1978).
7. *Prilozheniya k spetsial'noi teorii funktsionirovaniya* (Applications to special theory of functioning) (M.: Mashinostroyeniye, 1978).

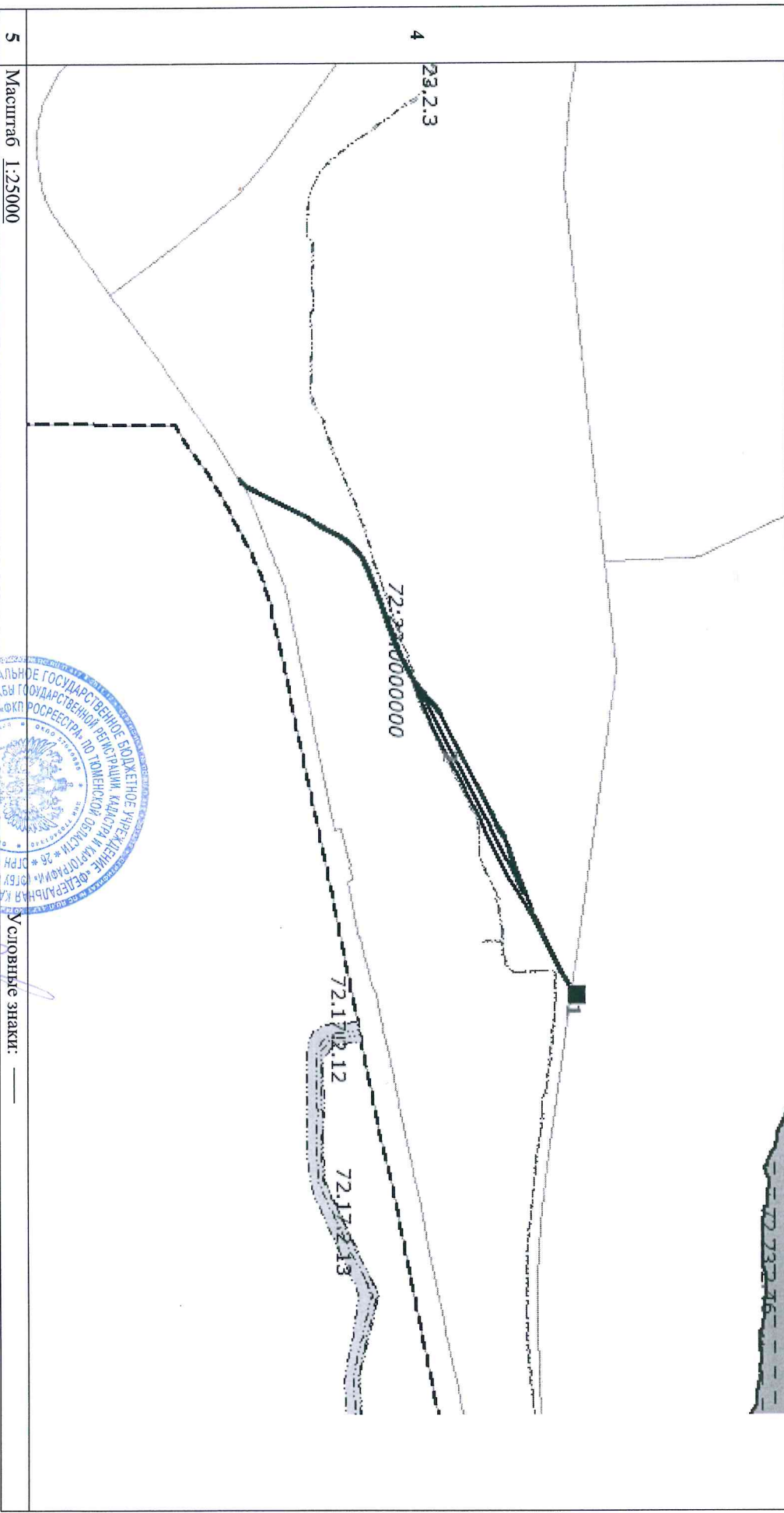
2014-020-17-AC

[illegible]

КАДАСТРОВАЯ ВЫПИСКА О ЗЕМЕЛЬНОМ УЧАСТКЕ (выписка из государственного кадастра недвижимости)
25.03.2013 № 7200/201/13-63702

КВ.2

1	Кадастровый номер 72:23:0000000.231	2	Лист № 4	3	Всего листов: 19
План (чертеж, схема) земельного участка					



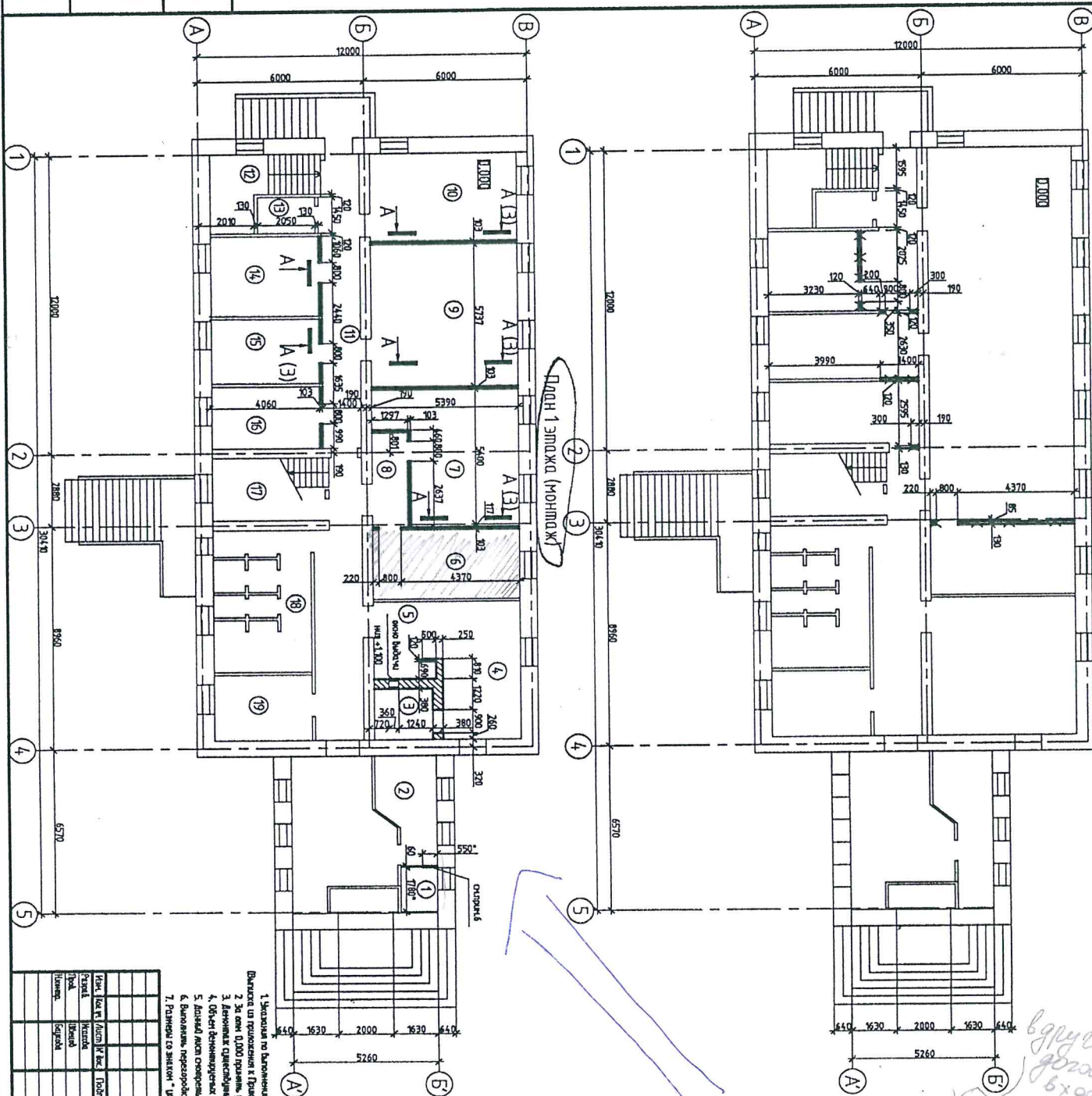
5	Масштаб 1:25000	Условные знаки: —			
---	-----------------	-------------------	--	--	--

Ведущий инженер
(наименование должности)



М.П. (подпись)

О. И. Давышева
(инициалы, фамилия)



взрощен
договор
вх. 08/11
Пакет
10.6

Идентификационный номер поезда	Наименование	Промежуточные станции	Класс обслуживания
1	Днепропетровск - Киев	25	A
2	Донецк - Киев	11	A
3	Киев - Харьков	43	T
4	Харьков - Киев	56	A
5	Киев - Одесса - Одесса	17	A
6	Киев - Одесса	52	A
7	Киев - Одесса	73	A
8	Тернополь - Киев	19	A
9	Киев - Одесса	30	A
10	Киев - Одесса	10	A
11	Коростень - Киев	39	
12	Львов - Киев	8,9	
13	Среднее расстояние	3,0	B3
14	Киев - Одесса	2,6	A
15	Киев - Одесса	0,3	A
16	Киев - Одесса	10	A
17	Львов - Киев	0,5	
18	Сумы - Киев	20,3	A
19	Львов - Киев	9,1	

Условные обозначения

1. Наружная стена (External wall)

2. Стена с окном (Wall with window)

3. Наружная стена с окном (External wall with window)

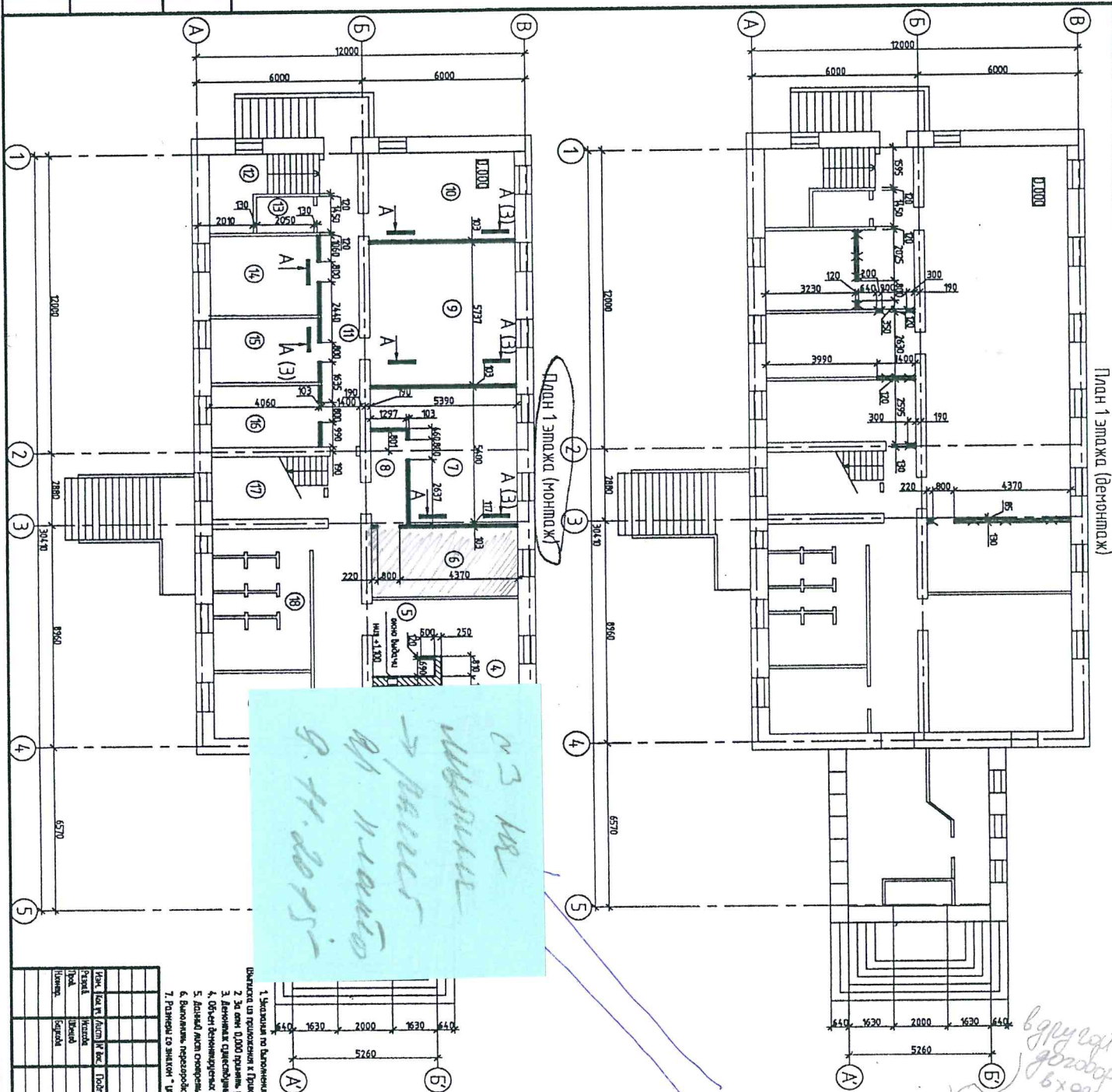
4. Наружная стена с окном (External wall with window)

5. Наружная стена с окном (External wall with window)

[illegible]

235,7
всего
19,6

158.
158.000
всего
158.000



План 1 этажа (демонтаж)

взрывает
договор
в хозд
Рак
10, 6

Помещ. по-мещение	Наименование	Площадь, кв. м	Классификация
1	Лестничная клетка	2,5	Д
2	Пом. №12	8,0	Д
3	Комната для хранения оружия	4,3	Г
4	Лестничная клетка	5,8	Д
5	Комната для хранения оружия	7,8	Д
6	Кабина	5,2	Д
7	Кабина	7,4	Д
8	Танк	4,9	Д
9	Кабина	30,9	Д
10	Кабина	19,0	Д
11	Коридор	25,1	Д
12	Лестничная клетка	8,9	Д
13	Складское помещение	3,0	В3
14	Кабина	12,4	Д
15	Комната для хранения оружия	10,3	Д
16	Кабина	10,1	Д
17	Лестничная клетка	10,5	Д
18	Склад	20,3	Д
19	Склад	9,1	Д

УСЛОВНЫЕ ОБОЗНАЧЕНИЯ:

- 1
- Ветро поперек (соединения с зажимами поперек)
- Соединение концевым
- Болт, вкрученный (закрученный) поперек
- Азмонгичное соединение
- Болт, вкрученный (закрученный) вдоль

[illegible]

Wierzbicki
Crest
K. J. J. J.
→ H. J.
9. 11. 2005

Local
Kunna
Gannan

ТО, ЛТО
МЕЛТАН
УБЕТОН

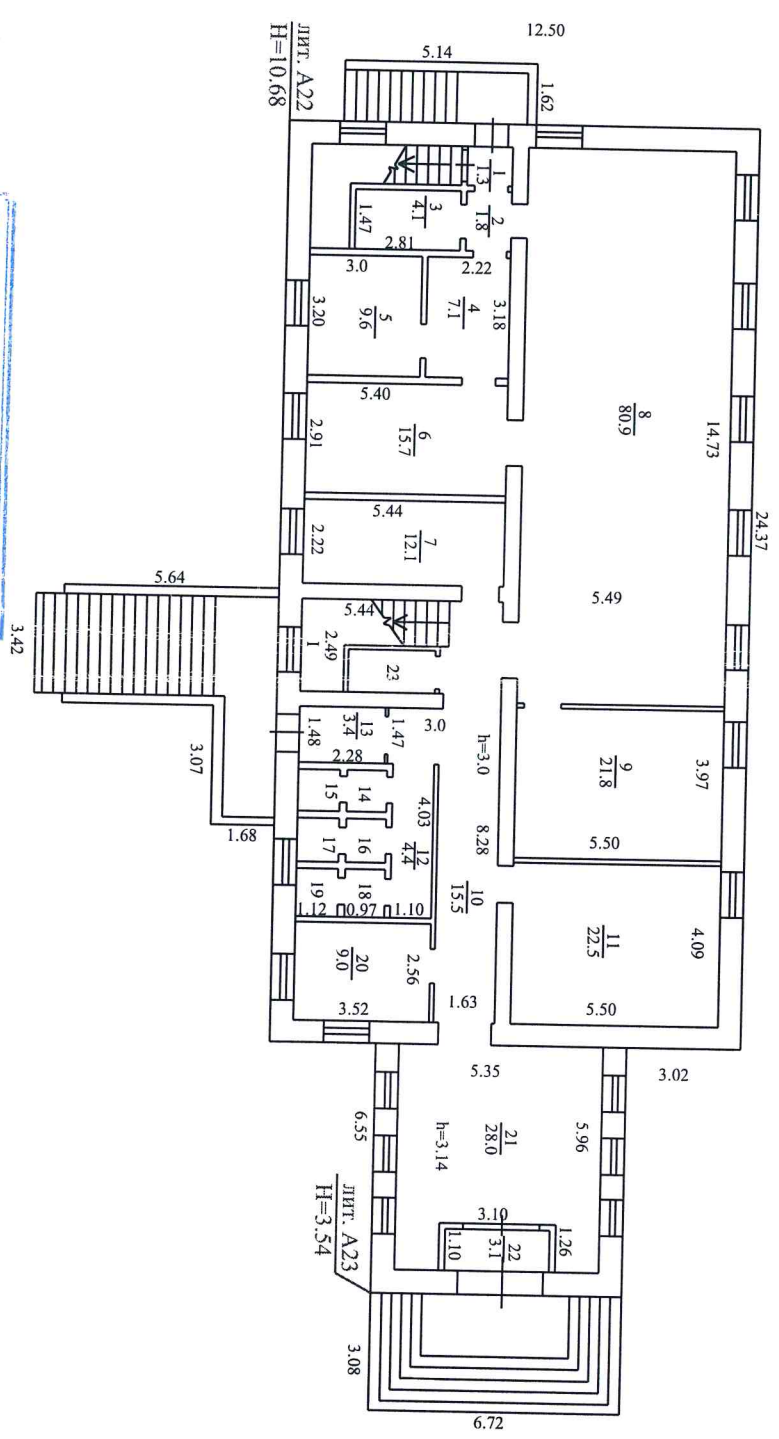
235,7
no
growth

г. Тюмень
Тюменской области
Район №

ПЛАН

Инвентарный №
Квартал №
5 из 5
Улица Сафари-Торкеев
ул. Раушан № 4 стр. 2

1 этаж



Масштаб № 1:200
Дата 30.11.04

ВВЕДЕНО В ЭКСПЛУАТАЦИЮ
Распоряжение
№ 1300 от 19.11.2004
Подпись Кошкин

НЕЗАВЕРШЕННЫЙ
СТРОИТЕЛЬСТВОМ ОБЪЕКТ
№ 30 от 11.2004
Подпись Перемин

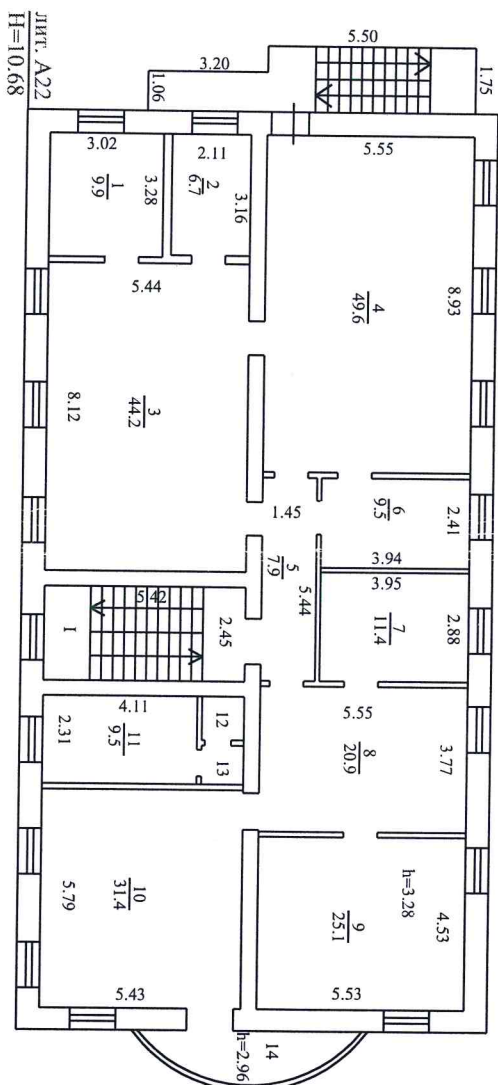
Технический специалист:
Иванов
Подпись Иванова

г. Тюмень
Тюменской области
Район №

ПЛАН

Инвентарный №
Квартал №
5-й квартал
Улица им. Гайдара № 40 мп. 17

2 этаж



Масштаб № 1:200
Дата 30.11.04

ВВЕДЕНИЕ В ЭКСПЛУАТАЦИЮ
Распоряжение № 1300 от 29.12.2004 г.
" 31 " 12 2004 г.
Подпись: Киреев

НЕЗАВЕРШЕННЫЙ
СТРОИТЕЛЬСТВОМ ОБЪЕКТ
" 30 " 11 2004 г.
Подпись: Руденко

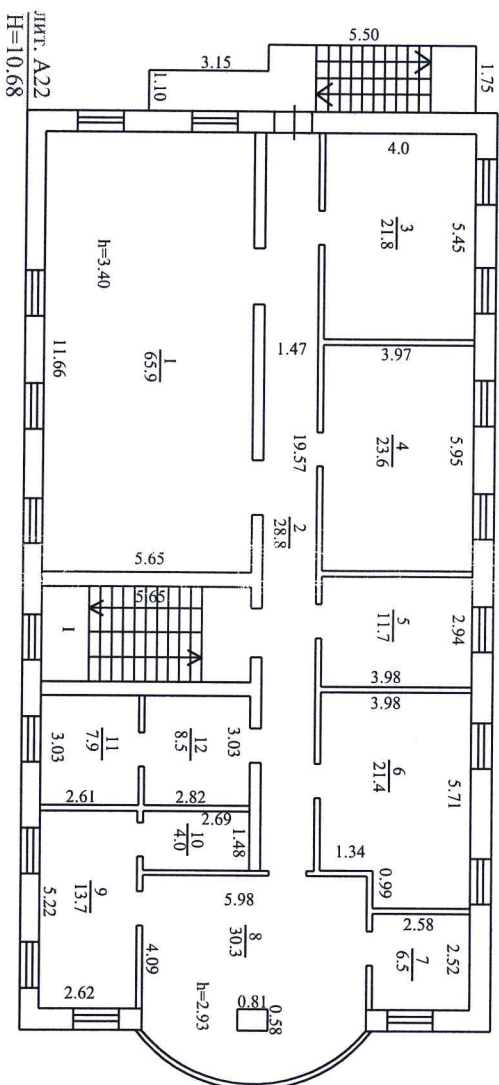
Техник-инвентаризатор:
Иванов
Инженер-оценщик:
Смирнов

г. Тюмень
Тюменской области
Район №

Инвентарный №
Квартал №
5 или Сметное Годо-б-ство
Улица Инженера № 4 стр. 1, 2

ПЛАН

3 этаж



Масштаб № 1:200
Дата 30.11.04

ВВЕДЕНО В ЭКСПЛУАТАЦИЮ
Распоряжение *директора Тюменского*
№ 1380 от 28.11.2004
« 31 » 11 2004 г.
Подпись *Канаркин*

НЕЗАВЕРШЕННЫЙ
СТРОИТЕЛЬСТВОМ ОБЪЕКТ
« 30 » 11 2004 г.
Подпись *Росинина*

Техник-инженер по ТП:
Канаркин
Удостоверение № 111